

# Firmenchronik 1905-2005

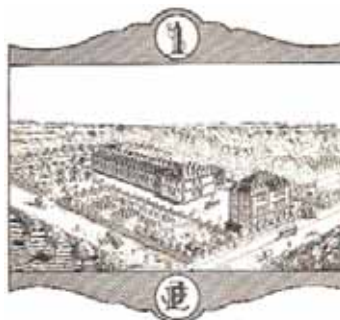


Gründer  
Johann Elsässer

*Die Firma Elsässer  
im Wandel der Zeit*



Schutzmarke  
seit 1930



Schutzmarke  
seit 1991

ELSÄSSER GmbH - Alpenstr. 48 - 86159 Augsburg  
Tel. 0821-25797-0 - [www.eliga.com](http://www.eliga.com)



### **Grußwort zum 100-jährigen Jubiläum der Firma Elsässer GmbH**

Die Elsässer GmbH, ein echtes Augsburger Familienunternehmen, wurde "zu Kaisers Zeiten" als Hersteller von Schweißapparaten und Beleuchtungsanlagen gegründet und pflegt mittlerweile als Spezialist für Saunatechnik und Wellness internationale Geschäftsbeziehungen. Ein solcher Erfolg muss gerade in wirtschaftlich schwierigen Zeiten entsprechend gewürdigt werden: Glückwunsch und Dank der Stadt Augsburg zum 100. Geburtstag!

Das Haus Elsässer dokumentiert in seinem Aufstieg und Wandel - und in der Kontinuität der Entwicklung - exemplarisch die moderne Augsburger Industriegeschichte. Man ging hier im besten Wortsinn "mit der Zeit", indem man ihr vorauseilte und die Zukunft selbst in die Hand nahm, sich nicht nur neuen Erfordernissen des Marktes anpasste, sondern zukunftsweisend einen neuen Markt schuf.

Ein geflügeltes Wort spricht davon, dass das einzig Beständige der Wandel sei. Dass dies möglich ist, hat das Unternehmen in den vergangenen 100 Jahren eindrucksvoll bewiesen. Wer dies nur dem Glück des Tüchtigen zuschreiben möchte, lässt den Fleiß, die Zielstrebigkeit, das Beharrungsvermögen und die Ausdauer außer Acht, ohne die ein solcher Erfolg nicht möglich ist.

Ich wünsche dem Unternehmen, der Geschäftsleitung sowie allen Mitarbeiterinnen und Mitarbeitern weitere erfolgreiche Jahre, damit bei Elsässer die Flamme noch auf viele Generationen überspringt!

Dr. Paul Wengert  
Oberbürgermeister der Stadt Augsburg



## Grußwort des Deutschen Sauna-Bundes

Ein 100-jähriges Unternehmensbestehen ist in der vergleichsweise jungen Saunabranche etwas ganz Besonderes. Die Elsässer GmbH kann dieses wertvolle Jubiläum in diesem Jahr feiern. Dabei geht der Blick nicht nur in dieser Chronik zurück auf eine wechselvolle Geschichte, die eng mit den gesellschaftlichen Entwicklungen in Deutschland verbunden ist. Unternehmen, die fast das gesamte 20. Jahrhundert aktiv waren, haben in unserem Land zwangsläufig wechselvolle Zeiten überstanden. Allein dieser Leistung gebührt hoher Respekt.

Die Elsässer GmbH ist dabei von Beginn ihres Bestehens an eng mit Wärme verbunden. Wenn auch die Produktion von Schweißapparaten zu Anfang nur indirekt diesem Medium galt, so besteht seit den 30er Jahren des letzten Jahrhunderts eine unmittelbare Verbindung zu diesem menschlichen Grundbedürfnis. Unter der damals schon eingetragenen Schutzmarke "Eliga" produzierte die "Jubilarin" Heiz- und Kochöfen. Von diesen Produkten war es dann nur ein kleiner Schritt direkt in die Wärmebranche hinein, dem Saunawesen. Seit den 50er Jahren stellt das Unternehmen Heizgeräte unterschiedlicher Befeuerungsart für Saunaräume her und ergänzt dann seit 1974 die Produktpalette um vielseitiges Saunazubehör.

Die Elsässer GmbH ist seit Mai 1957 Mitglied im Deutschen Sauna-Bund. Für diese langjährige Verbandstreue sind Vorstand und Geschäftsführung sehr dankbar. Sie beglückwünschen die Unternehmensführung und die Mitarbeiter von Elsässer zum außergewöhnlichen Jubiläum und hoffen auf eine gute Weiterentwicklung.

  
Rolf-A. Pieper  
Geschäftsführer



# 1905 - 1919

## “Das Deutsche Kaiserreich”

### 1905 Gründung der Firma Johann Elsässer

Firmenadresse: Augsburg, Wolfgangstr. 12, später Hindenburgstr. 4/5.  
Geschäftsgegenstand: Fabrikation von Acetylen-Schweißapparaten und Ausführung von Beleuchtungsanlagen.

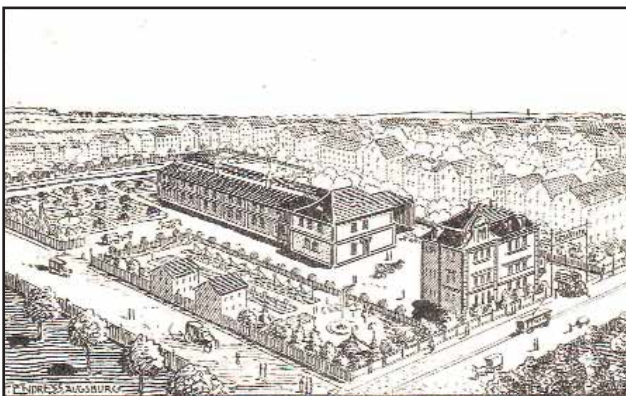
1913 Umstellung des Verkaufsprogrammes auf Herstellung von autogenen Schweißapparaten, autogene Schweißarbeiten, schmiedeeiserne Steinformen (Hafnerbedarf).

1919 Nach dem Ende des 1. Weltkrieges 1914-1918 wurde ein neues Fabrikgebäude im damals noch selbstständigen Göggingen, Augsburg, Gögginger Str. 83 (nach Eingemeindung zu Augsburg, Gögginger Str. 104) errichtet.



Gründer Johann Elsässer  
geb. 1877 † 1963

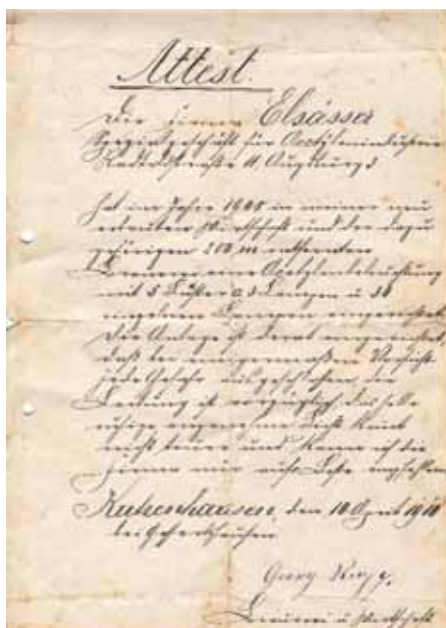
Das leicht entflammable Acetylen-Gas wurde in einem stationären Behälter durch Beigabe von Wasser oder Dünnsäure aus Carbid erzeugt. Mittels Rohrleitungen wurden hiermit große Räume und auch Straßen beleuchtet. Die fortschreitende Elektrifizierung brachte das Ende der Fabrikation von Acetylen-Beleuchtungsanlagen.



Firmengebäude - Neubau in Göggingen



Aufnahme mit Belegschaft undatiert



Referenz 1910

### Attest

Die Firma Elsässer Spezialgeschäft für Acetylenindustrie Ratdoltstraße 11, Augsburg 3 hat im Jahre 1908 in meiner neu erbauten Wirtschaft und der dazu gehörigen 200 m entfernten Brauerei eine Acetylenbeleuchtung mit 5 Lüster a 3 Lampen und 30 einzelnen Lampen eingerichtet. Die Anlage ist derart eingerichtet, daß bei einigermaßen Vorsicht jede Gefahr ausgeschlossen, die Leitung ist vorzüglich, das helle ruhige angenehme Licht kommt nicht teuer und kann ich die Firma nur aufs Beste empfehlen.

Kutzenhausen, den 10. April 1910  
Bei Gessertshausen

Georg Rapp  
Brauerei und Wirtschaft



1. bekannter Prospekt

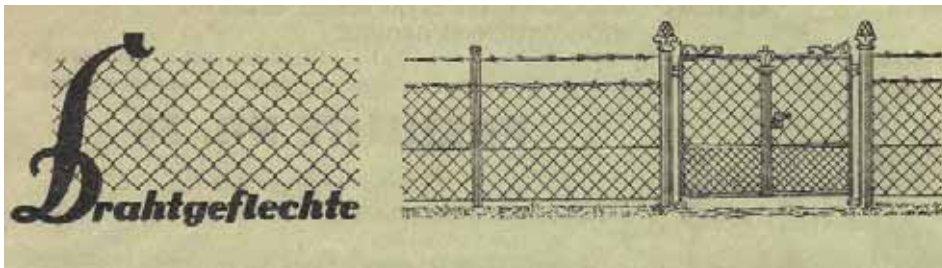
# 1920 - 1929

## “Die Zwanziger Jahre”

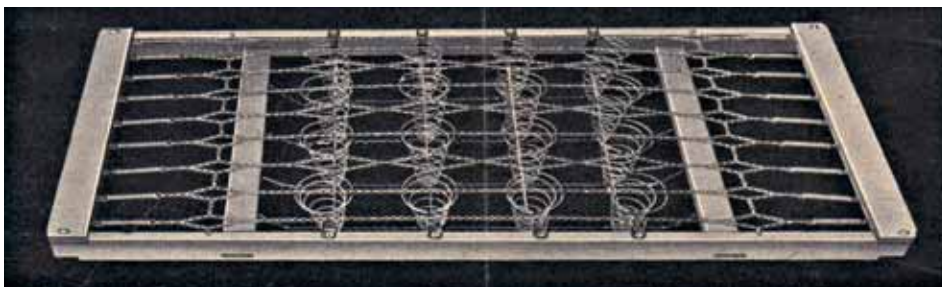
1924 Johann Elsässer legt die Meisterprüfung im Schlosser-Handwerk ab.

1929 Eintragung in die Schlosser-Handwerksrolle.

Nach Erstellung des Fabrik-Gebäudes und dem Wegbrechen des ursprünglichen Produktionsprogrammes wandelte sich der handwerklich organisierte Betrieb, der als erstes Unternehmen in Schwaben autogene Schweißarbeiten durchführte, zu einem kleinen Industrie-Unternehmen, das Eisen- und Drahtwaren herstellte. Die ersten transportablen Zimmer-Öfen wurden Anfang der 20er Jahre gebaut.



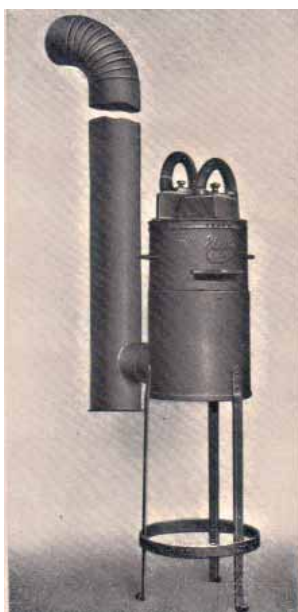
Drahtwaren



Stahlfeder-Matratzengestell



1. bekanntes Rundschreiben



1. bekanntes Heizgerät  
Bügeleisenofen  
Marke "Eliga"



transportabler Zimmerofen  
Dauerbrand-Ofen Marke "Eliga"



Meisterbrief  
des Firmengründers

# 1930 - 1939

## “Die Dreißiger Jahre”

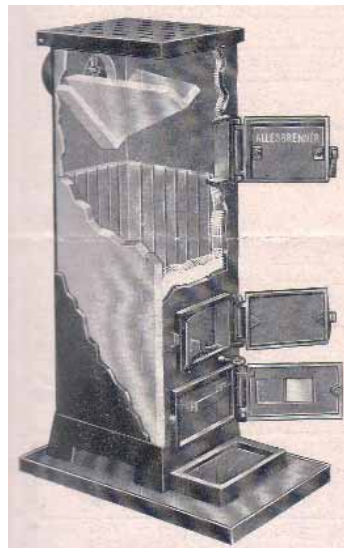
1930 Eintragung der Warenzeichen-Schutzmarke “ELIGA” (ELsäßer In Göggingen-Augsburg)

1931 Firmengründer Johann Elsässer erhält ein Patent über Füllöfen für feste Brennstoffe mit einer speziellen Rauchgas-Zugumlenkung.

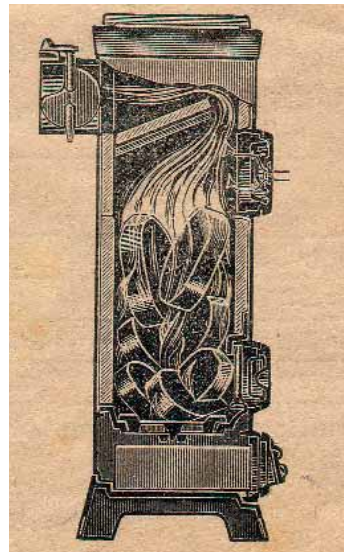
Die Eisen- und Drahtwaren-Fabrikation wird immer mehr auf die Herstellung von Dauerbrandöfen und Klein-Warmwasserheizungen umgestellt. Die patentierte Feuerbrücke wird wegweisend für die Heiz- und Kochgeräte-industrie.



Außenansicht  
patentierter Füllöfen  
Marke “ELIGA RECO”



Innenansicht  
Füllöfen mit patentierter  
V-Feuerbrücke



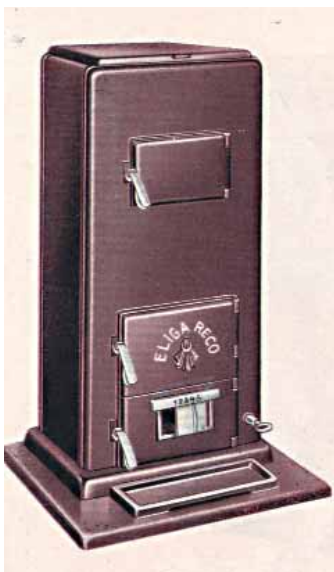
Seitenansicht  
Füllöfen mit patentierter  
Zugumlenkung



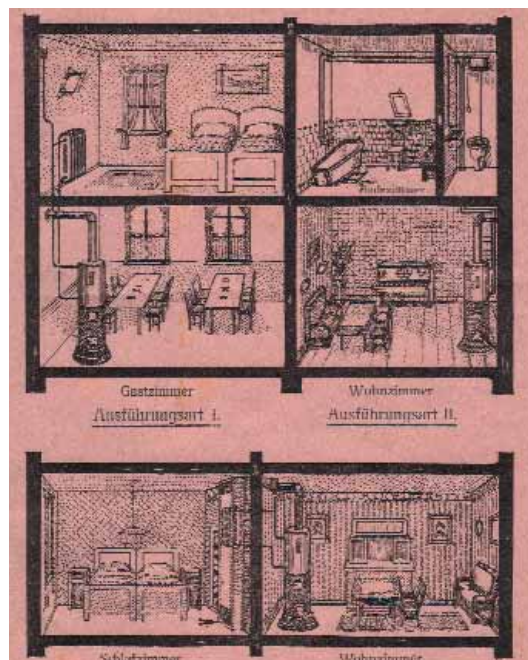
Draufsicht  
Füllöfen

So liegt die V-Feuerbrücke über dem Feuerraum, wenn der Ofen an der linken Wand steht

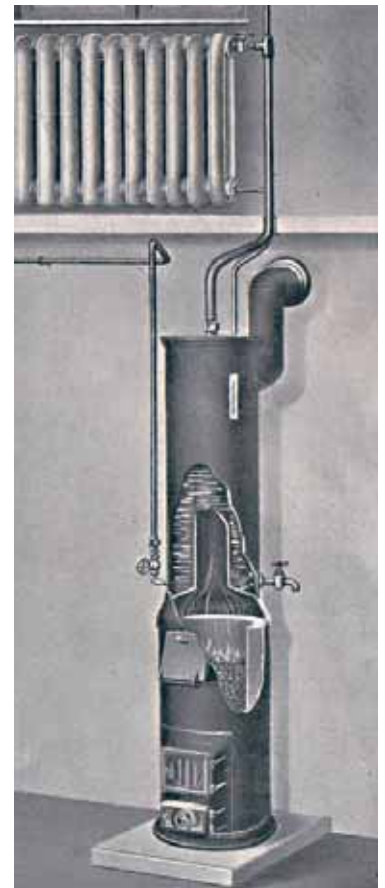
## Werbeprospekte der 30er Jahre



Nachfolgemodell Füllöfen  
als Dauerbrandöfen  
Mod. “ELIGA RECO”



Werbeprospekt für kleine Warmwasserheizung

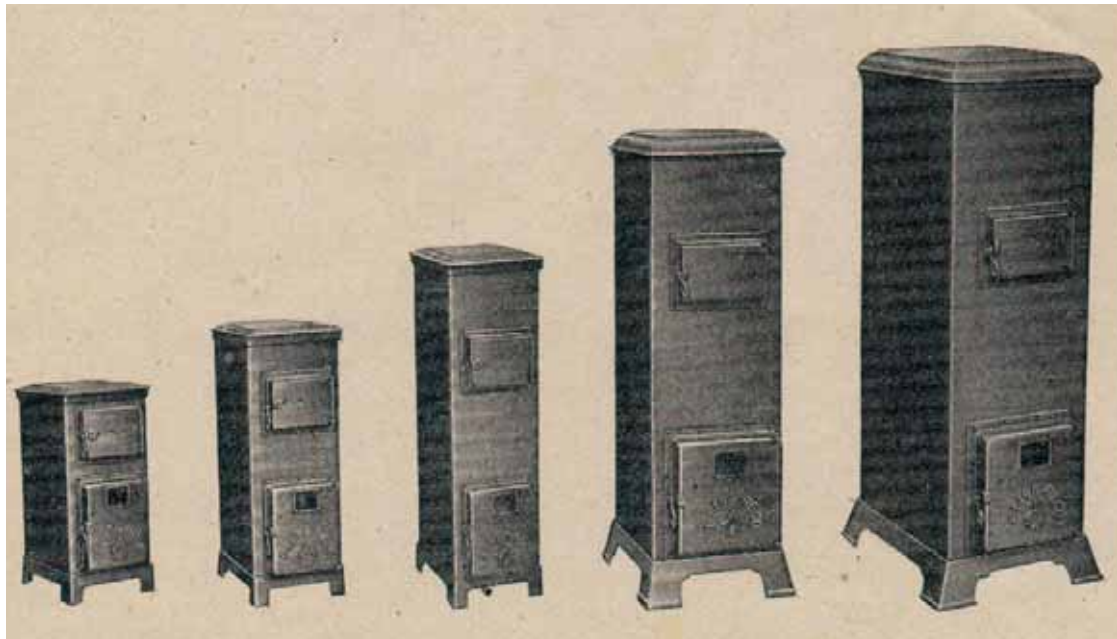


Warmwasser-Heizkessel  
Marke “ELIGA”

# 1940 - 1949

## “Die Vierziger Jahre”

Der 2. Weltkrieg und die Nachkriegszeit waren eine Zeit des Rohstoffmangels. Dies wirkte sich auf die Bauart der ELIGA RECO-Dauerbrand- und Allesbrenner-Öfen aus. Die Heizgeräte wurden vereinfacht und die Optik schlichter. Ein einfaches Heiz- und Koch-Gerät für den privaten Bedarf war der Verkaufsschlager der 40er Jahre. Für Gewerbe-Betriebe wurden spezielle Großraum-Allesbrenner-Heizgeräte wie Lufterhitzer und Sägmehlöfen entwickelt.



Größe I

Größe II

Größe III

Größe IV

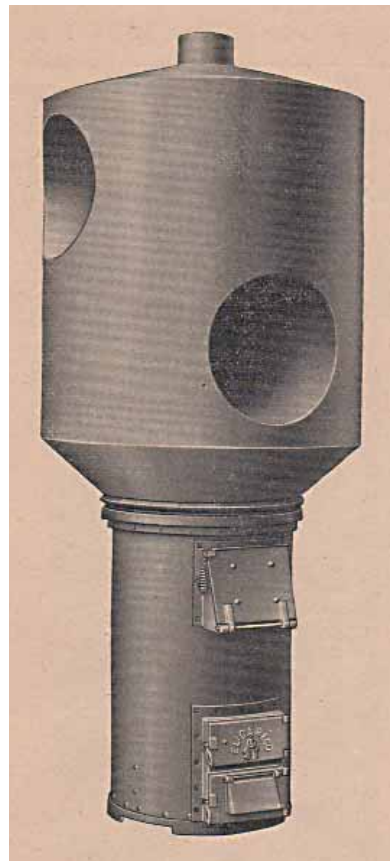
Größe V



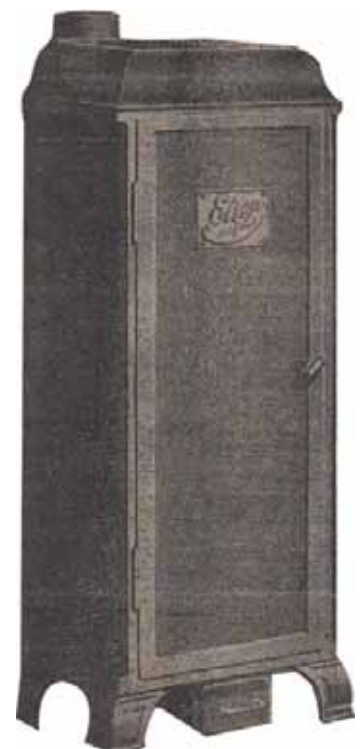
Heiz- und Koch-Gerät Außenansicht



Heiz- und Koch-Gerät Innenansicht



Großraum-Allesbrenner-Heizgerät  
als Lufterhitzer



Sägmehlöfen Marke ELIGA

# 1950 - 1959

## “Die Fünfziger Jahre”

1950 Johann Elsässer erhält ein Patent über Kochherde für feste Brennstoffe mit Sommer- und Winterfeuerung.

1953 Eugen Elsässer, Sohn von Johann Elsässer, übernimmt die Geschäftsleitung. Umwandlung des Unternehmens in eine OHG.

1954 Aufnahme der Produktion von Saunaöfen für gewerbliche und private Saunananlagen.

1955 Eugen Elsässer erhält ein Patent über Saunaöfen für feste, flüssige und gasförmige Brennstoffe mit automatischer Frischluftzufuhr.



Eugen Elsässer  
geb. 1911 † 1967

Die 50er Jahre sind eine Zeit des Wirtschafts-Aufschwunges. Bescheidener Wohlstand und eine stärkere Kaufkraft machen sich bemerkbar. Die Modernisierung von Wohnungen setzt ein. Durch die Angliederung eines Fachgeschäftes für Öfen/Herde/Waschkessel/Kühlschränke u. a. im Jahre 1953 kommt die Firma Elsässer dem Trend nach. Man gönnt sich nunmehr auch verschiedentlich den Luxus einer Sauna, die deutsche Soldaten in Finnland schätzen gelernt haben.



ELIGA-Zusatzherd  
Sommer- u. Winterfeuerung



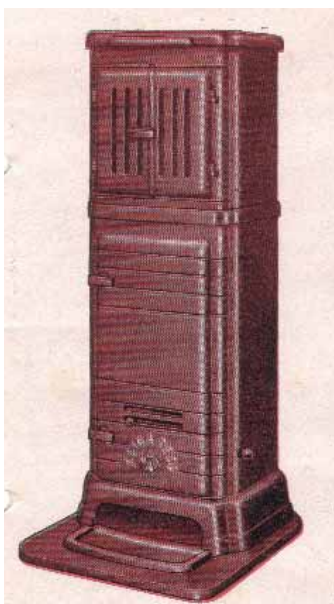
ELIGA-Dauerbrandherd  
mit Sommer- und Winterfeuerung



Innenansicht  
ELIGA-Dauerbrandherd



1. Deutscher Saunaofen  
für die private Sauna



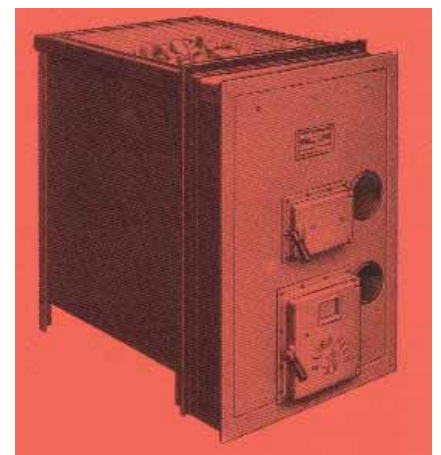
Dauerbrand-Ofen mit Kochkachel  
Marke ELIGA RECO



Dauerbrand-Ofen "Allesbrenner"  
Marke ELIGA RECO



Dauerbrand-Ofen  
Marke ELIGA



ELIGA-Saunaöfen Größe I-VI  
für die gewerbliche Sauna

# 1960 - 1969

## “Die Sechziger Jahre”

1963 Firmengründer Johann Elsässer verstirbt.

1967 Firmen-Inhaber Eugen Elsässer verstirbt an den Folgen eines Verkehrsunfalls.

**1968 Übernahme der Fa. Elsässer durch den Industriekaufmann Rainer Hahn.**

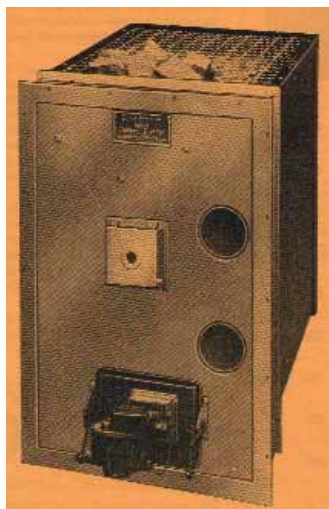


Rainer Hahn  
geb. 1940

Neben der Herstellung von Zimmeröfen, Kochherden und Kachelofen-Einsätzen sowie Saunaöfen verlegte sich die Firma Elsässer auf den Einbau von “Zentralen Ölversorgungen” mit Einzel-Ölöfen und Kachelöfen in Wohn- und Geschäftshäusern. Der neue Geschäftsführer Rainer Hahn setzte nach der Firmenübernahme sukzessiv andere Akzente durch Spezialisierung in die Saunabranche. Die Fabrikation von Zimmeröfen und Kochherden wurde eingestellt. Das Fachgeschäft für Öfen und Herde wurde aufgegeben. Neuer Schwerpunkt wurde die Produktion von Saunaöfen. Auf den Markt gebracht wurden neben Saunaöfen für feste Brennstoffe, Öl- und Gasbefeuerung auch Elektro-Saunaöfen.



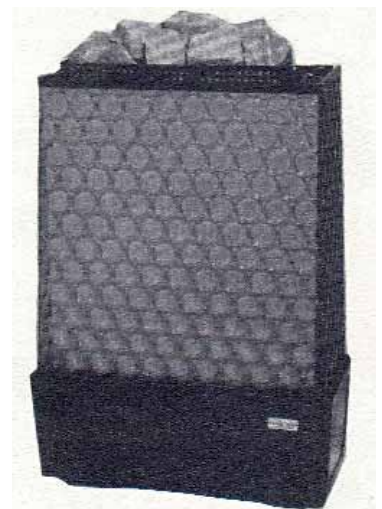
ELIGA-Heizeinsätze  
Typ Riessner



ELIGA-Saunaöfen Größe I-II  
mit Ölschalenbrenner



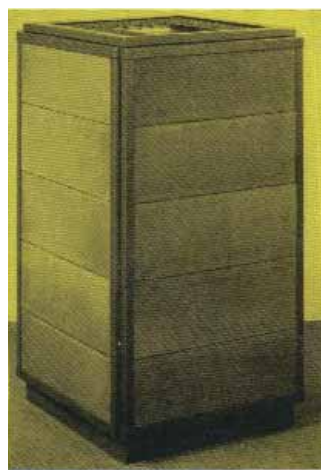
ELIGA-Saunaöfen Größe III-VI  
für Gebläsebrenner Öl und Gas



ELIGA-Saunaöfen für Gasbefeuerung  
Modell REGENT



1. ELIGA-Elektro-Saunaöfen  
mit Schamotteverkleidung  
Standgerät



ELIGA-Elektro-Saunaöfen  
Mod. ELIGALUX  
mit Keramik-Verkleidung



ELIGA-Elektro-Saunaöfen  
Modell ELIGAREX  
Standgerät



ELIGA-Elektro-Saunaöfen  
Modell ELIGAREKORD  
Wandhängemodell



# 1980 - 1989

## “Die Achtziger Jahre”

1980 Umfirmierung der Einzelfirma Johann Elsässer Inhaber Rainer Hahn in die Kapital-Gesellschaft ELSÄSSER GmbH, die jedoch eine reine Familien-Gesellschaft bleibt.

1984 Kauf des Firmenanwesens und Umzug an die jetzige Adresse in Augsburg, Alpenstr. 48.

Das Firmenanwesen Gögginger Str. 104 genügte schon bald nicht mehr den Anforderungen der neuen Großhandelsabteilung mit dem Verkaufs-Slogan “Alles für die Sauna”. Außerdem waren sowohl Fabrikgebäude als auch Produktionsanlagen veraltet und auf Grund der eingeeengten Lage inmitten einer inzwischen ringsum erfolgten Wohnbebauung nicht mehr modernisierbar. Der rasante Aufschwung der Handelsabteilung gab den Ausschlag, den Firmensitz in ein Anwesen nahe des Stadtzentrums von Augsburg zu verlegen, das den Ansprüchen der neuen Zielsetzung gewachsen war.



Altes Geschäftshaus Gögginger Str. 104, Augsburg  
- steht heute noch -



Altes Produktionsgebäude Gögginger Str. 104  
- vor dem Abbruch, heute ein reines Wohngebiet -



In der Produktionshalle im alten Betriebsgebäude, Herr Milan Gajic  
(heute noch im Unternehmen)



Arbeitsbesprechung - Geschäftsführer Herr Rainer Hahn mit Vorarbeiter Herr Karl Schuster in der Fertigungsvorbereitung



Betriebsmeister Herr Helmut Pohl und Vorarbeiter Herr Karl Schuster in der Fertigungsvorbereitung

# 1990 - 1999

## “Die Neunziger Jahre”

1991 Eintragung der Warenzeichen-Schutzmarke “ELIGA” in neuer Form

1996 - 1999 Aufstockung des Firmengebäudes und Einbau eines Tiefgeschosses

Mit dem Umzug in die Alpenstr. 48 wurde die Fertigung der Eigenmarken-Produkte “ELIGA” und “GALINA” an vertraglich gebundene Subunternehmer im In- und Ausland vergeben. Nach wie vor erfolgt jedoch am Firmensitz in Augsburg die Entwicklung und Gestaltung von neuen Spezial-Produkten für die Sauna- und Wellnessbranche unter der Leitung des Diplom-Ingenieurs Herrn Thomas Görmer. Durch Geschäftsführer Herrn Rainer Hahn persönlich wurde eine Reihe von Artikel-Ideen zur Marktreife gebracht, die größtenteils durch Patente, Gebrauchs- und Geschmacksmuster bzw. Urheber-Rechtsschutz abgesichert sind.

Nach umfangreichen Ausbau- und Sanierungsarbeiten in den Jahren 1996-1999, sowohl im Verwaltungs- als auch im Lager- und Versandbereich, besitzt die Firma ELSÄSSER GmbH nunmehr einen Verwaltungs- und Bürotrakt über 3 Geschosse, einen großzügigen Ausstellungs- und Verkaufsraum sowie 3 Stockwerke Lager- und Versandflächen, die eine äußerst rationelle Arbeitsweise im Interesse unserer Kunden ermöglichen.



Ausstellungs- und Verkaufsraum  
Straßenseite (Norden)



Ansicht Ostseite  
mit Verladerampe für LKW



Büro- und Verwaltungstrakt mit 3 Geschossen  
Ansicht Südseite



Gebäudekomplex, Alpenstr. 48  
Ansicht Westseite



Lager - Tiefgeschoss  
Zubehör- und Kleinteile-Lager



Hochregal-Lager - 2. Stock  
Großartikel- und Palettenlager

# 2000 - 2004

## “Das neue Jahrtausend”

**2003** Geschäftsführer Rainer Hahn zieht sich aus dem Geschäftsleben zurück.

**2004** Sein Sohn Markus Hahn wird Geschäftsführer, dessen Bruder Wolfgang Hahn wird Prokurist.

Nachdem die Söhne Markus und Wolfgang Hahn in den letzten Jahren gründlich auf ihre Aufgabe in der Firmenleitung vorbereitet wurden, erfolgte zum Jahreswechsel 2003/2004 der seit langem geplante Generationswechsel. Herr Rainer Hahn zog sich als Geschäftsführer aus der Betriebsleitung zurück, bleibt jedoch als Berater dem Unternehmen weiterhin verbunden.



Markus Hahn  
Diplom-Betriebswirt



Wolfgang Hahn, Bilanzbuchhalter  
Abteilung Finanzen, Controlling



Thomas Görner, Diplom-Ingenieur  
Abteilung Technik, Entwicklung



Werner Dotzauer, Gas-Installateur-Meister  
Abteilung Außendienst, Kundenbetreuung



Irene Höss, Sandra Wunder  
Abteilung Verkauf/Export



Claudia Preuß, Thomas Nosek  
Abteilung Einkauf/Import



Melanie Schwarz  
Abteilung Marketing



Sigrid Wiedemann  
Abteilung Sekretariat



von links: Alois Senser, Milan Gajic,  
Juri Fischer, Hanan Gajic  
Abteilung Lagerwesen



Carmen Hänsel, Wasil Frank  
Abteilung Kundenbetreuung

# 2005

## “ELSÄSSER Aktuell & Zukunftsziele”

Die neue Geschäftsleitung hat sich die Entwicklung und den Vertrieb von technisch hochwertigen Artikeln für den Sauna- und Wellnessmarkt zum Ziel gesetzt. Ein eigenes, unverwechselbares Design für unsere Produkte soll das Firmenprofil abrunden. Einen Teil der Eigen-Entwicklungen und typische ELSÄSSER-Design-Produkte wie Türbänder, Farblichttechnik, digitale Messgeräte, Saunaöfen und Saunazubehör haben wir auf dieser Seite abgebildet. Unter dem Verkaufs-Slogan: “ELSÄSSER - Ihr Spezialist für Saunatechnik und Wellness” wird sich das Unternehmen mit einem breiten Verkaufsprogramm an Saunaöfen, Sauna-Bauartikeln, Saunazubehör und Farblicht-Technik noch stärker am internationalen Markt engagieren. Weltweit werden Hersteller und Fachhändler betreut und bedient.



Türbänder mit Verstellcenter zur Höhen- und Seitenverstellung von Türen  
Gebrauchsmusterschutz 2001



Türgriff mit eingebautem Türmagnet in verschiedenen Ausführungen  
Gebrauchsmusterschutz 1998



Türband “Zungenform” mit/ohne Schließ-Automatik  
Gebrauchs-/Geschmacksmusterschutz beantragt



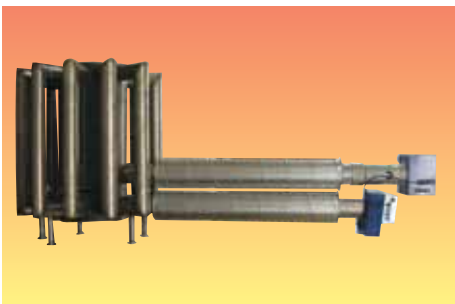
Farblicht-System Marke GALINA mit Kunststoff-Lichtleiterkabeln  
Gebrauchsmusterschutz 1996



ELIGA LED-Farbleuchte für Sauna-Kabinen (Innovationspreis “GOLDEN WAVE” 2005)  
Gebrauchsmusterschutz 2003



Digitale Messstation Mod. “Climachron” Sauna-Präzisionsgerät mit Thermometer, Hygrometer und Uhrzeit



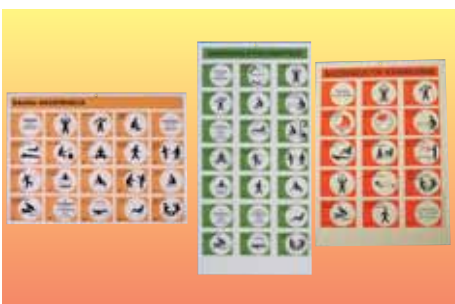
ELIGA-Gas-Saunaofen für gewerbliche Sauna-Anlagen in verschiedenen Ausführungen



Sauna-Klimamesser, Aufgusseimer 2 ltr. und Schöpfkelle mit ELSÄSSER-Design



Sauna-Sanduhren mit ELSÄSSER-Design  
Geschmacksmusterschutz 1994



Baderegeltafeln f. Sauna/Dampfbad/IR-Kabinen  
Urheberrechts-/Geschmacksmusterschutz



Kunststoffeinsätze für Tauchbecken, Fußwannen und Aufgusseimer  
Gebrauchsmusterschutz 1988



Schwalldusche - Gebrauchsmusterschutz 1989  
Aroma-/Aufgusstopf mit speziellem Tropfventil



## ELSÄSSER GmbH - 100 Jahre am Markt

Für ein mittelständisches Unternehmen ist es ein herausragendes Ereignis, wenn es auf ein 100-jähriges Bestehen zurückblicken kann.

Die letzten 100 Jahre sind geprägt von revolutionärer technischer Fortentwicklung auf allen Gebieten. Sie sind aber auch geprägt von kriegerischen Auseinandersetzungen mit Zerstörung, die unsere Volkswirtschaft im 2. Weltkrieg zum Erliegen brachte. Dass die Fa. ELSÄSSER immer wieder den Anschluss an die technologische Entwicklung nicht nur gesucht, sondern auch gefunden hat, spricht für den Ideenreichtum der Inhaber dieses Unternehmens, das nunmehr in dritter Generation fortgeführt wird. Das Geschäftsfeld der Saunatechnik im weitesten Sinn beweist, dass sich das Unternehmen in einem wachstumsträchtigen Markt angesiedelt hat. So können die Inhaber und ihre Mitarbeiter erwartungsvoll in die Zukunft blicken.

Die Branche gratuliert recht herzlich.

Dr. Lange  
Bundesfachverband Saunabau e. V.



### Quellenverzeichnis:

Firmeneigenes Archiv, Stadtarchiv Augsburg,  
Archiv der Bayer. Wirtschaft München, Archiv der IHK Augsburg

### Fotos:

Rainer Hahn, Milan Gajic, Melanie Schwarz

### Text und Gestaltung:

Rainer Hahn, Melanie Schwarz



## Nachwort und Danksagung

Diese Firmenchronik widme ich meinen Söhnen Markus und Wolfgang Hahn, die in der Zwischenzeit die Leitung der Firma ELSÄSSER übernommen haben. Mein Rückblick auf die vergangenen 100 Jahre Firmengeschichte soll ihnen Verpflichtung und Herausforderung zugleich sein, das Unternehmen zu führen und weiter zu entwickeln, getreu des im Hause ELSÄSSER gültigen Leitsatzes: "Nur ein zufriedener Kunde ist ein guter Kunde."

Danken möchte ich auch allen Kunden und Lieferanten, die sich mit dem Hause ELSÄSSER im Laufe der Firmengeschichte verbunden fühlten oder sind.

Gerne erinnere ich mich auch an die Begegnung mit dem Firmengründer Herrn Johann Elsässer, den ich noch höchst persönlich kennen lernen durfte und dessen Unternehmer-Persönlichkeit mich während meiner Berufsausbildung im Hause ELSÄSSER stark prägte. Erinnern möchte ich auch an Herrn Eugen Elsässer und seine Frau Johanna Elsässer, die über die "Waerland-Gesundheitsbewegung" Kontakt mit dem späteren Gründer des Deutschen Sauna-Bundes, Herrn Dr. Fritzsche, geknüpft haben. Die Zusammenarbeit führte zur Herstellung der ersten speziellen Saunaöfen in Deutschland.

Mein besonderer Dank gilt an dieser Stelle meiner Frau Renate, die mir stets für Familie und Unternehmen hilfreich zur Seite stand und alle Höhen und Tiefen des Lebens bewältigen half.

Mein besonderer Dank gilt auch allen in der Zwischenzeit verstorbenen oder pensionierten ehemaligen Mitarbeitern des Hauses, ohne die dieses Jubiläum nicht möglich gewesen wäre. Sie haben über drei Führungsgenerationen hinweg, auch in schwierigen Zeiten, mit ihrem persönlichen Einsatz treu für den Fortbestand der Firma ELSÄSSER gesorgt. Mein herzlicher Gruß gilt auch allen jetzt tätigen Mitarbeitern, die zum Teil seit langen Jahren im Hause tätig sind und zum Wohlergehen des Unternehmens beitragen.

Für das nächste Jahrhundert wünsche ich meinen Nachfolgern Erfolg, Glück und Segen bei allen ihren Entscheidungen für das Unternehmen "ELSÄSSER".

Augsburg, den 26.09.2005

Rainer Hahn  
Alt-Geschäftsführer u. Gesellschafter